

**INDIZIONE**  
**COPPA ITALIA**  
**UNDER 12**  
**VOLLEY S3**  
**3 vs 3**

---

**Maschile e Femminile**  
**Fase Territoriale**

## **COPPA ITALIA UNDER 12 VOLLEY S3 - 3vs3**

### **Fase Territoriale**

### **MASCHILE e FEMMINILE**

**ISCRIZIONI.** Per partecipare alla Coppa Italia Under 12 Volley S3 le Società dovranno effettuare l'iscrizione tramite il Portale entro il **02/05/2021**

Le Società iscritte avranno la facoltà di riprendere gli allenamenti una volta completata l'iscrizione.

La mancata iscrizione NON dà la facoltà di riprendere gli allenamenti, in quanto mancherebbe il requisito di partecipazione ad attività di preminente interesse nazionale.

**TASSA ISCRIZIONE** La quota di iscrizione alla Coppa Italia Under 12 Volley S3 corrisponde ad **Euro 20,00**.

Le Società potranno iscrivere le squadre maschili alla Coppa Italia Maschile e le squadre femminili alla Coppa Italia Femminile. **Non è possibile iscrivere squadre miste.**

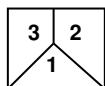
**LIMITI DI ETA' E CERTIFICATO DI IDONEITA' AGONISTICA** In riferimento all'indizione del Trofeo Nazionale Under12 Volley S3, si precisa che, in base alla vigente normativa governativa per la pandemia da COVID-19, possono partecipare gli atleti nati negli anni 2009 - 2010 i quali dovranno ESSERE IN POSSESSO DEL CERTIFICATO DI IDONEITA' AGONISTICA. Per gli atleti nati nelle annate 2011 e 2012 la FIPAV, sempre in ottemperanza alle normative ed i DPCM vigenti, ha avviato l'iter procedurale volto a verificare la possibilità di rilasciare il Certificato di idoneità agonistica, rendendoli compatibili all'attività di preminente interesse nazionale.

**ALTEZZA DELLA RETE Metri 2,00.**

**CAMPO DI GIOCO E COMPOSIZIONE SQUADRE** Il campo di gioco dovrà avere le misure di metri 6 per metri 6 e le squadre saranno composte da un minimo di 3 giocatori ad un massimo di 5 giocatori, tutti coinvolti nel gioco con il sistema del cambio ad ogni rotazione del servizio (in campo con rotazione obbligatoria al servizio).

#### **REGOLAMENTO:**

- Battuta obbligatoria dal basso con oscillazione del braccio sul piano sagittale;
- Rotazione obbligatoria, cambio in battuta con il giocatore che in quel momento è fuori, se sono due si alterneranno obbligatoriamente;
- Il giocatore che ha eseguito il servizio, nella stessa azione, può attaccare ma non può andare a murare; nell'azione successiva in fase di ricezione, il giocatore che precedentemente ha eseguito il servizio, può essere schierato liberamente in qualsiasi zona di ricezione, può attaccare e murare, non esistono falli di posizione
- Non verrà sanzionato il fallo di doppia;
- Il campo è suddiviso in 3 zone;



- Si giocheranno comunque 3 set a 15 punti; nel caso di punteggio di 14 a 14 il set si concluderà comunque a 15 punti senza effettuare il cambio campo
- Il punteggio per la classifica verrà assegnato con: o 1 punto per ogni set vinto;
- Ulteriore punto per la vittoria;
- Per quanto non contemplato vale il regolamento FIPAV.

**FORMULA DI SVOLGIMENTO:** la formula verrà comunicata con il calendario delle gare, essendo necessario verificare prima l'iscrizione delle squadre. La vincente il titolo territoriale avrà diritto a partecipare alla Fase Regionale.

**PERIODO DI SVOLGIMENTO:** la Coppa Italia avrà inizio, indicativamente, dal 15 maggio 2021 e si concluderà, con la finale territoriale, entro il la metà di giugno.

#### **ALLENATORI**

Ogni società dovrà presentare un tecnico Smart Coach o in caso di mancanza un allenatore di ogni ordine e grado regolarmente vincolato ed inserito nel documento ufficiale CAMP 3.